

## [casanoova]

Aus Liebe zum *Detail*

For the love of detail

**Metallfarben:**

Sämtliche Fußausführungen sind in verschiedenen Metallfarben lieferbar. Bitte geben Sie die gewünschte Farbe bei Bestellung mit an.

**Pulverbeschichtung:**

Die Farben Chrom-matt-Optik M21, bronze M56 und schwarz M99 sind Pulverbeschichtungen.

**Füße und Fußbodenschutz:**

Bei sehr schlanken Möbelfüßen in gewollt filigraner Optik und mit kleiner Gleiterfläche, kommt es zu einem erhöhten Druck auf den Boden. Wir empfehlen, Möbelgleiter aus Filz oder eine andere geeignete Unterlage, als Schutz vor Kratzern und Druckstellen bei empfindlichen und/oder weichen Böden anzubringen. Auch wenn Sie das Möbelstück kaum verrutschen, kann es zusätzlich hilfreich sein, einen Teppichboden oder Läufer unterzulegen.



Metallfuß versch.  
Metallfarben

F S1



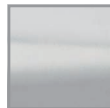
Metallfuß versch.  
Metallfarben

F J3

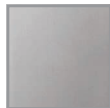


Metallkufe, Aufpreis  
versch. Metallfarben

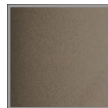
F T9



Chrom glzd.  
M20



Chr. matt Optik  
M21



bronze  
M56



schwarz  
M99



W.SCHILLIG